

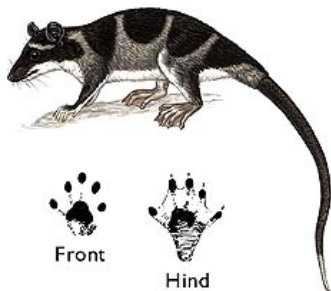
GUIA PARA RECONHECIMENTO DE PEGADAS DE MAMÍFEROS

Siga estas pegadas!

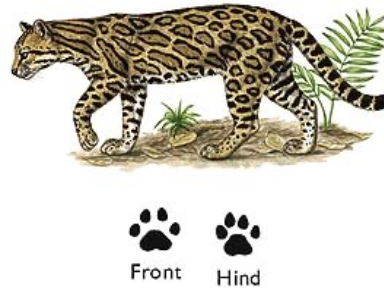
Elas são os vestígios mais comuns para se verificar a presença da fauna de mamíferos nas áreas mais conservadas. Os animais citados ocorrem em unidades de conservação e áreas bem preservadas na região metropolitana de Curitiba e alguns deles, apenas nas regiões de transição entre a Floresta com Araucárias e a Floresta Atlântica, na porção leste da RMC.

Front = Patas dianteiras
Hind = Patas traseiras

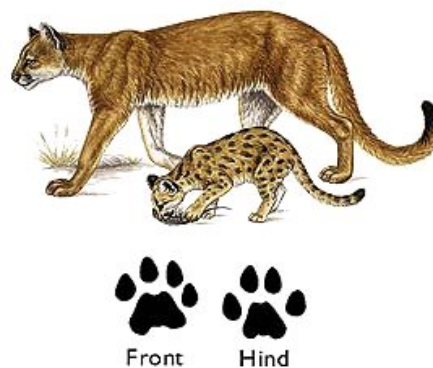
Cuíca d'água



Jaguaririca

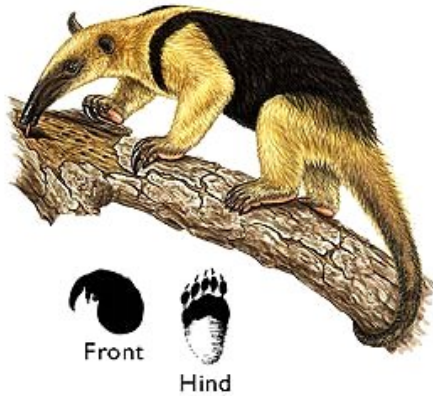


Onça parda

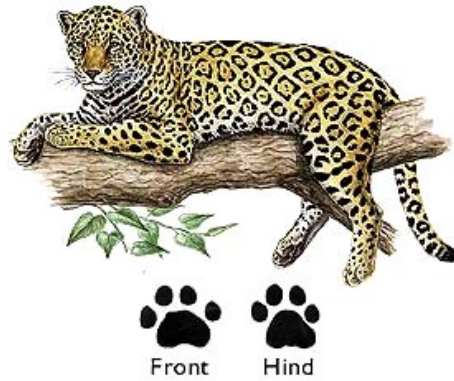


GUIA PARA RECONHECIMENTO DE PEGADAS DE MAMÍFEROS

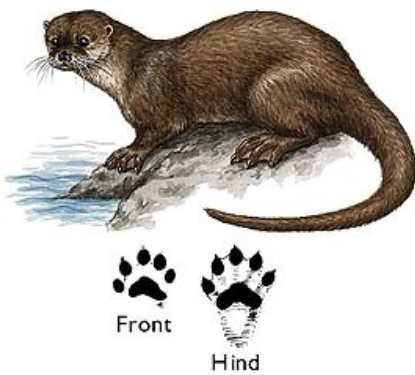
Tamanduá-mirim



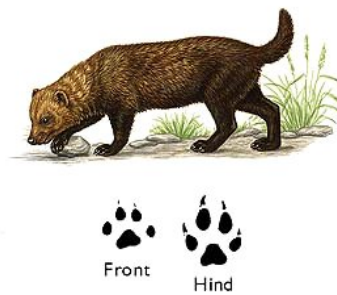
Onça pintada



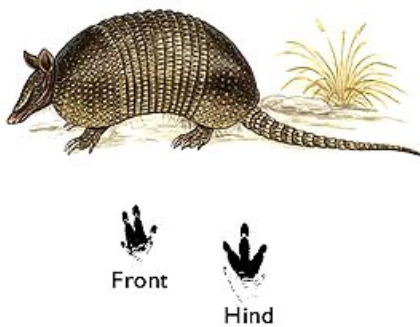
Lontra



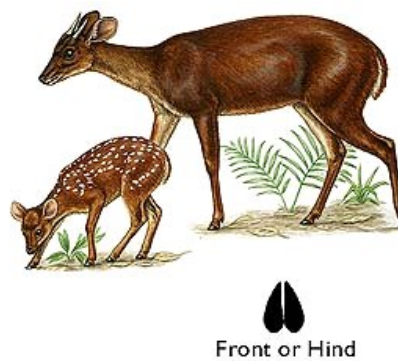
Cachorro vinagre



Tatu-galinha



Veado-mateiro



GUIA PARA RECONHECIMENTO DE PEGADAS DE MAMÍFEROS

Irara



Front Hind

Veado-catingueiro



Front or Hind

Furão



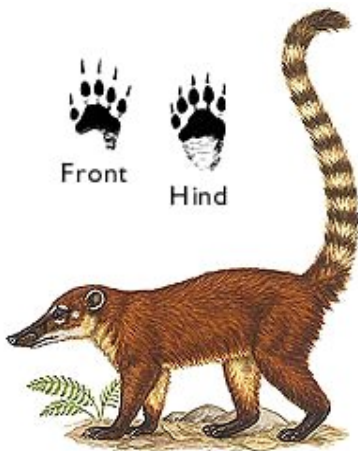
Front Hind

Cateto



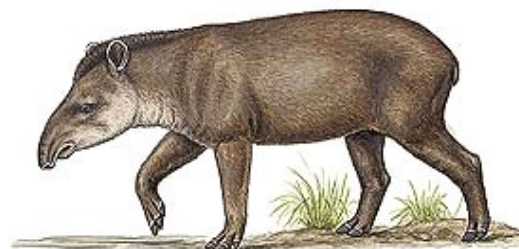
Front Hind

Quati



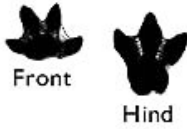
Front Hind

Anta

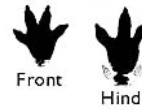


Front Hind

GUIA PARA RECONHECIMENTO DE PEGADAS DE MAMÍFEROS



Capivara

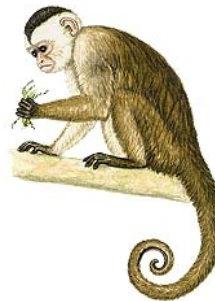


Paca

Outros mamíferos que ocorrem na região e nem sempre deixam pegadas!



Bugio



Macaco-prego



Serelepe



Morcegos